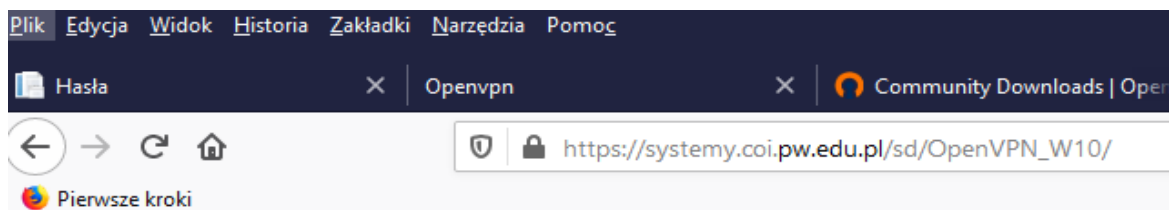





# OpenVPN GUI

## Instrukcja instalacji

- W celu pobrania plików instalacyjnych należy wejść na jedną z poniższych stron:
  - dla Windows 10, ze strony [https://systemy.coi.pw.edu.pl/sd/OpenVPN\\_W10/](https://systemy.coi.pw.edu.pl/sd/OpenVPN_W10/)
  - dla Windows 7 z tej strony: [https://systemy.coi.pw.edu.pl/sd/OpenVPN\\_W7/](https://systemy.coi.pw.edu.pl/sd/OpenVPN_W7/)
- Po wejściu na stronę pobieramy dwa poniżej widoczne pliki.





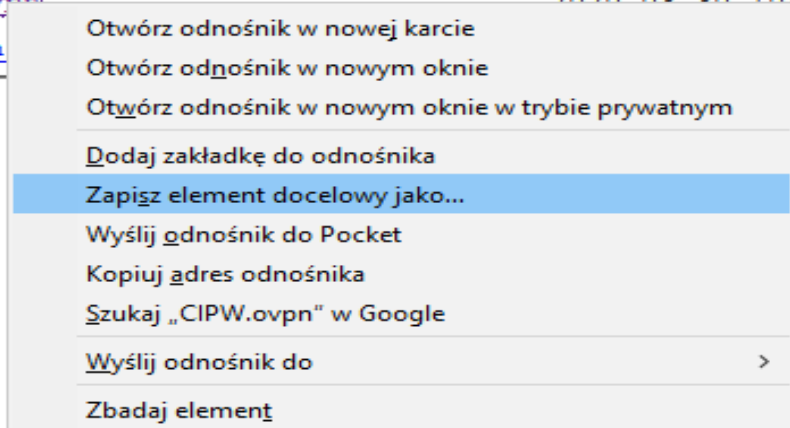
### Index of /sd/OpenVPN\_W10

<u>Name</u>	<u>Last modified</u>	<u>Size</u>	<u>Description</u>
 <a href="#">Parent Directory</a>		-	
 <a href="#">CIPW.ovpn</a>	2020-03-30 10:57	1.6K	
 <a href="#">openvpn-install-2.4.8-I602-Win10.exe</a>	2020-03-30 10:54	4.1M	

- Dla przeglądarki Firefox, plik CIPW.ovpn może wymagać zapisania przez kliknięcie PRAWYM przyciskiem myszy i wybraniu **Zapisz element docelowy jako...**

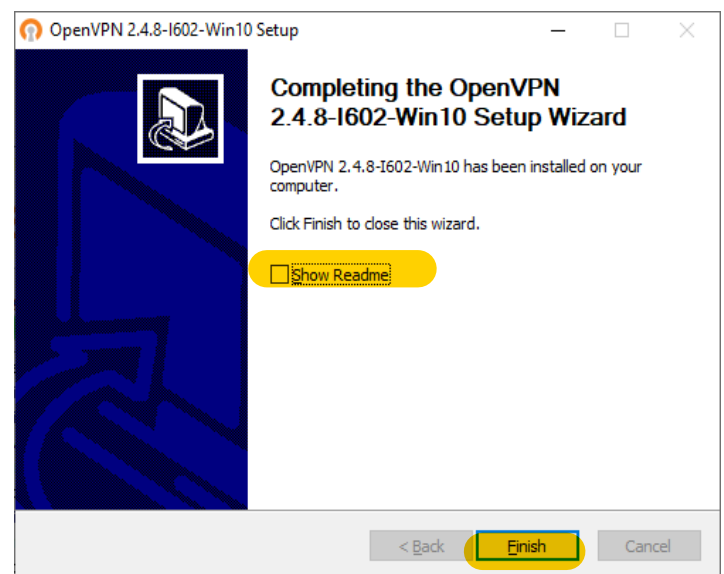
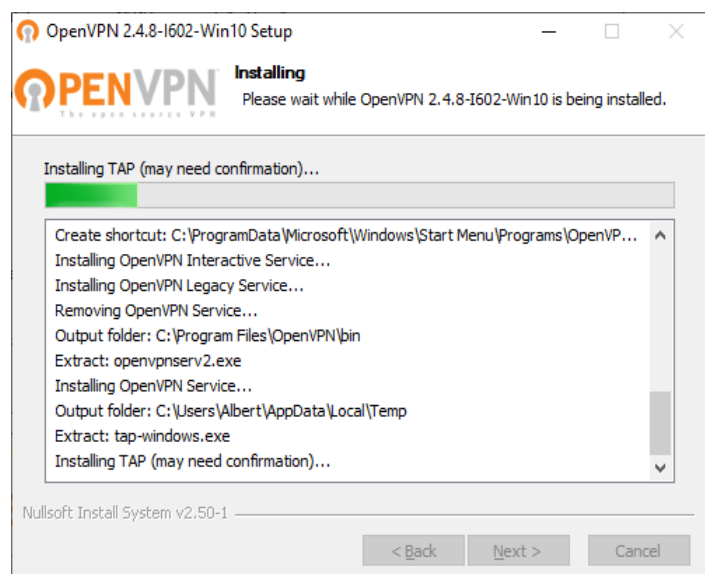
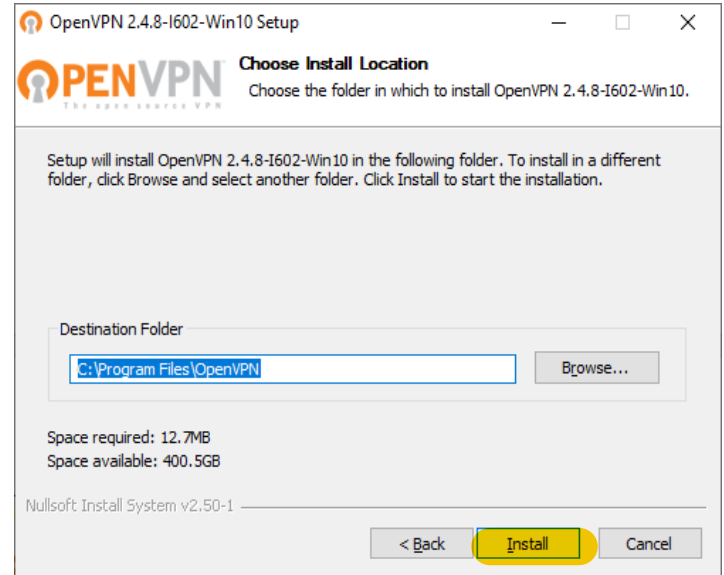
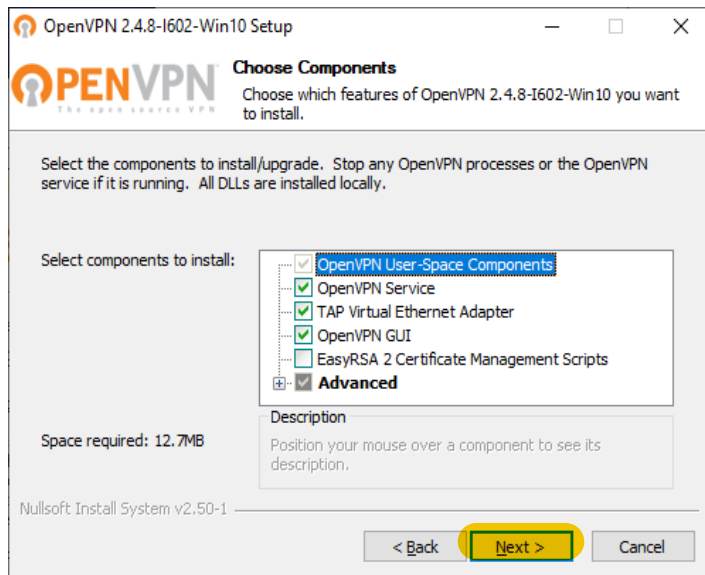
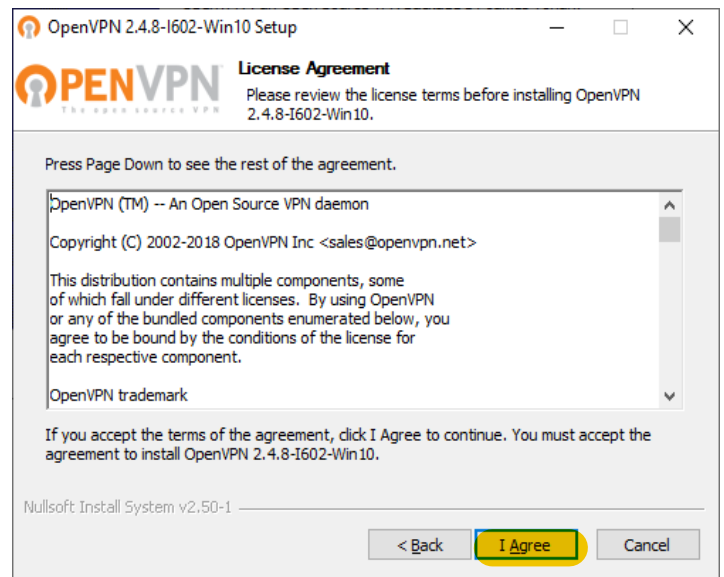
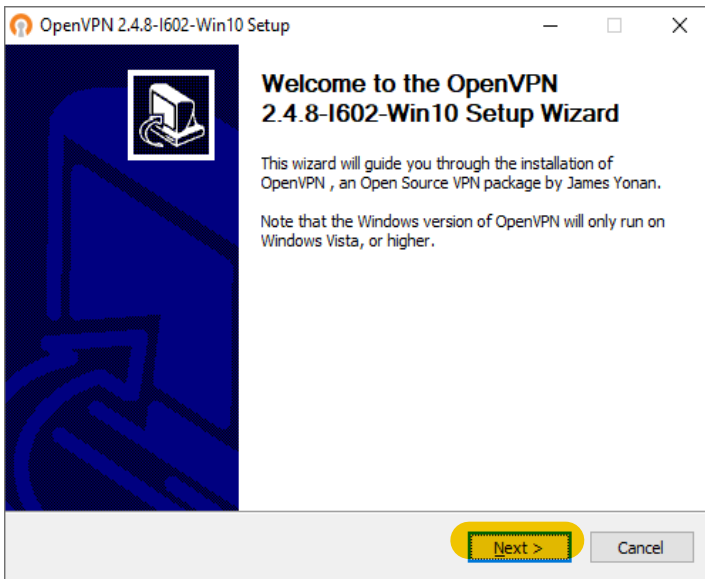
### Index of /sd/OpenVPN\_W10

<u>Name</u>	<u>Last modified</u>	<u>Size</u>
 <a href="#">Parent Directory</a>		-
 <a href="#">CIPW.ovpn</a>	2020-03-30 10:57	1.6K
 <a href="#">openvpn</a>	54	4.1M



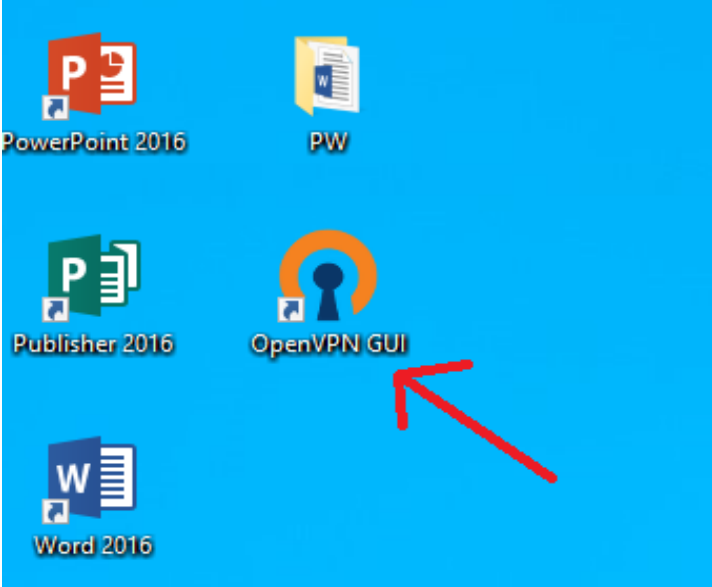
- W innych przeglądarkach polecenia zapisania pliku może znajdować się w gdzie indziej.
- Dla innych systemów operacyjnych plik instalacyjny dobieramy w zależności od posiadanego systemu i pobieramy stąd: <https://openvpn.net/community-downloads/>

- Na komputerze w folderze "Pobrane" wyszukujemy plik instalacyjny **openvpn-install-2.4.8-I602-Win10.exe**
- Uruchamiamy ten plik.
- Kolejne kroki widoczne są poniżej (nic nie zmieniamy).

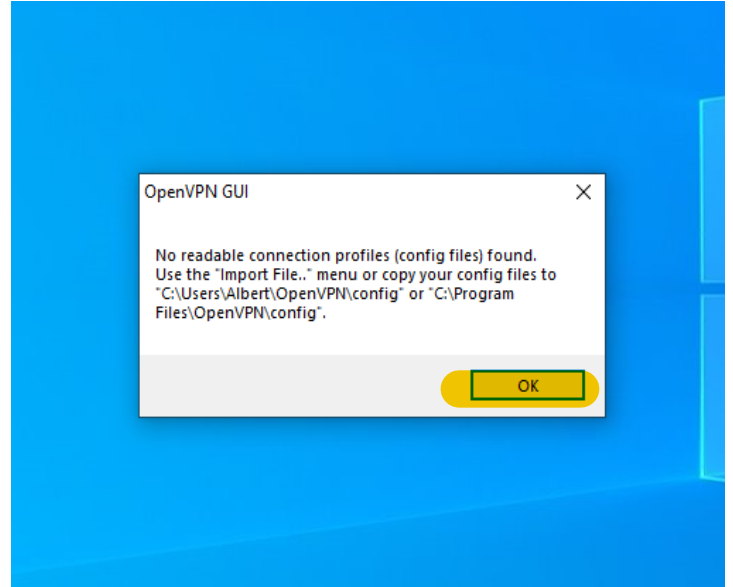


- W ostatnim kroku odznaczamy Show Readme

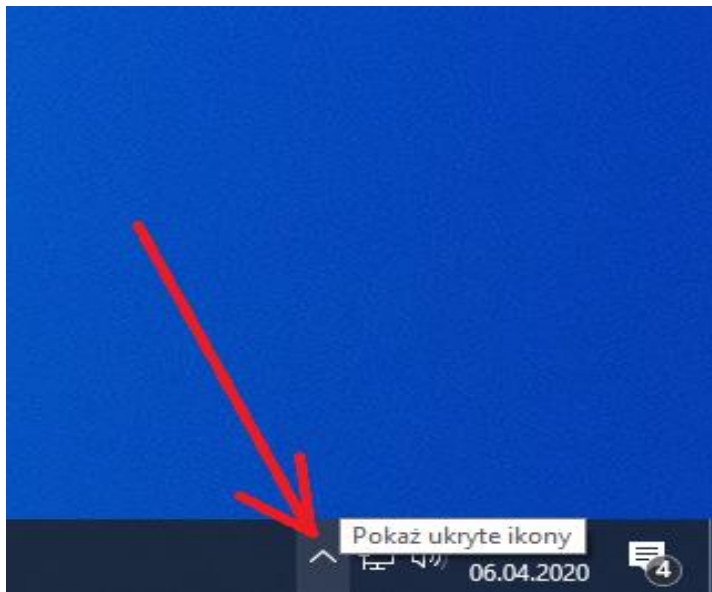
- Po zakończonej instalacji na pulpicie pojawia się ikonka OpenVPN GUI
- Otwieramy OpenVPN GUI



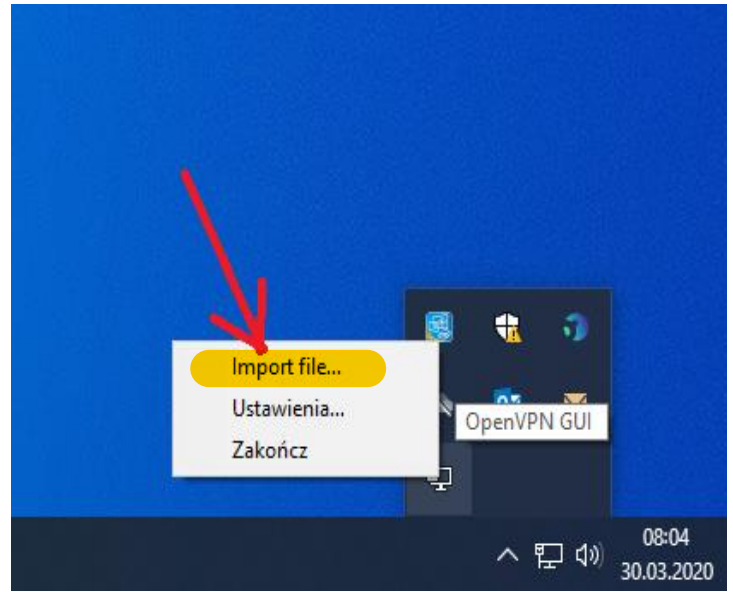
- Pojawia się komunikat (poprawny)
- klikamy "OK"



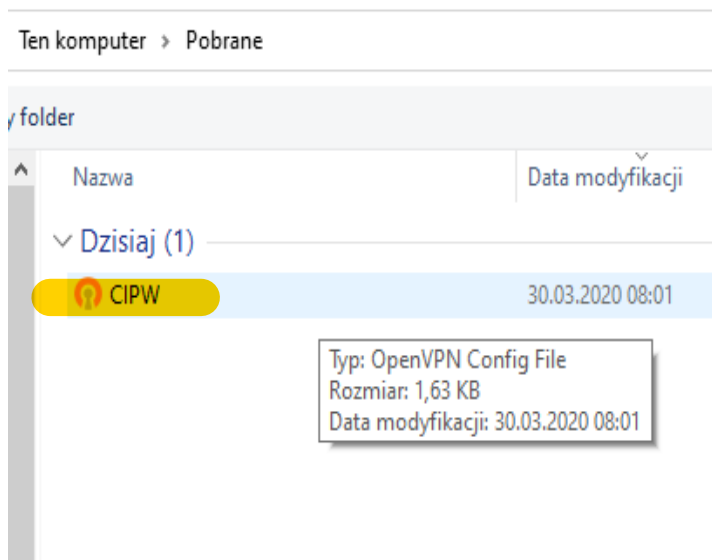
- Otwieramy poniższym symbolem ukryte ikony.



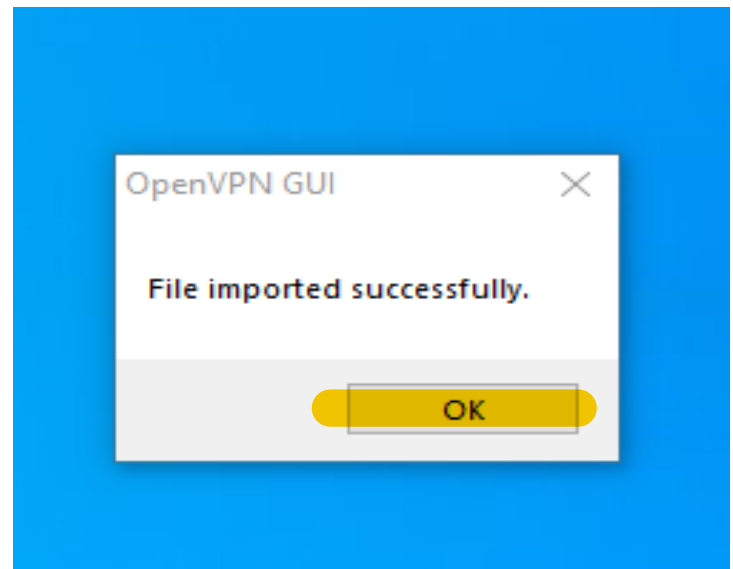
- Z pośród ikon wybieram OpenVPV GUI
- PRAWYM przyciskiem myszy zaznaczamy: **Import file**



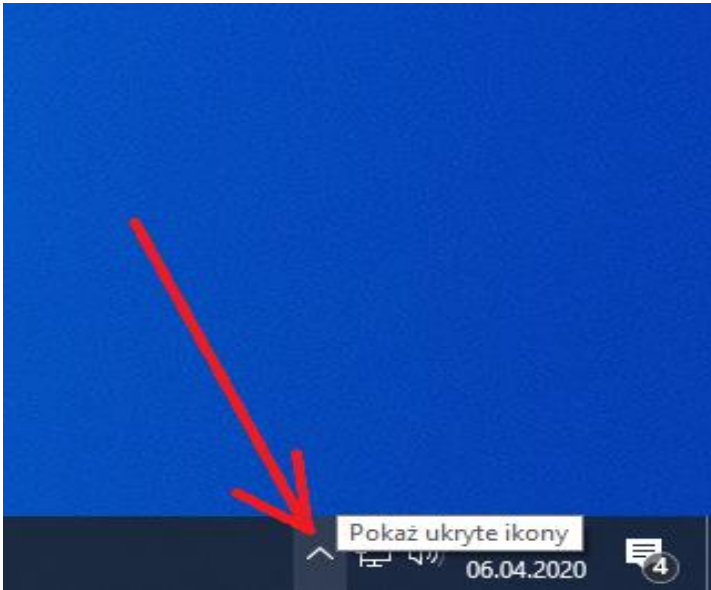
- Wskazujemy drugi ściągnięty plik: **CIPW.ovpn**



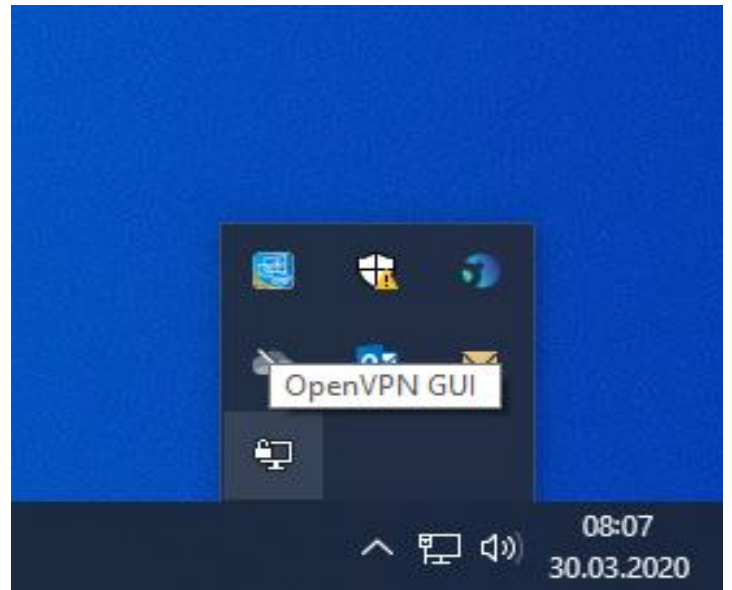
- Pojawia się komunikat (poprawny)
- klikamy "OK"



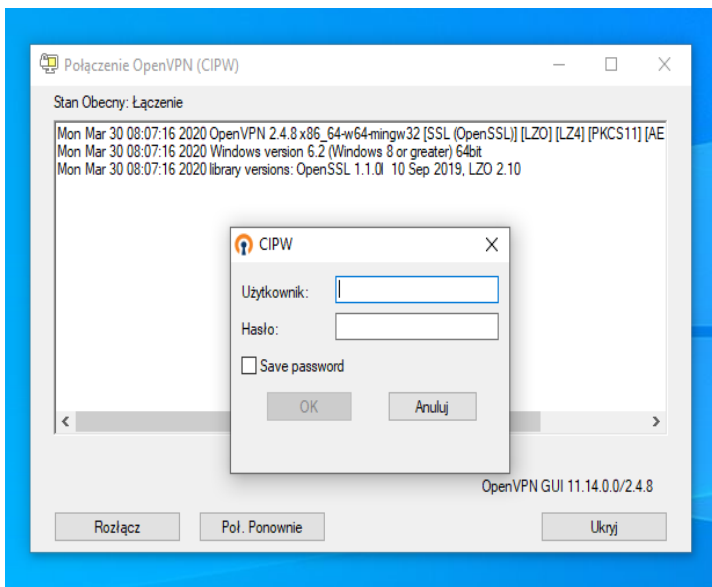
- Ponownie otwieramy ukryte ikony.



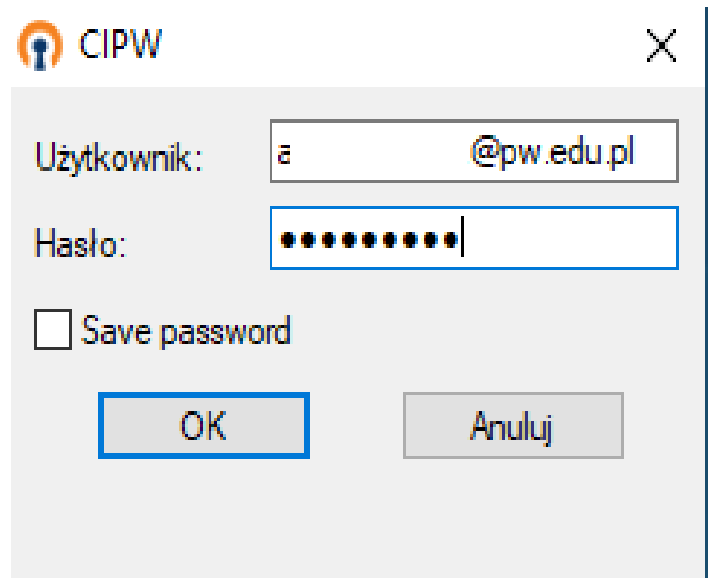
- tym razem LEWYM przyciskiem myszy klikamy na Open VPN



- Pojawi się okno logowania do OpenVPN



- Logujemy się imiennym adresem mailowym w domenie pw.edu.pl oraz hasłem do tego konta



- Po zalogowaniu wchodzimy na stronę: <https://www.ci.pw.edu.pl/EZD>
- Teraz w bezpieczny sposób można korzystać z instrukcji EZD oraz z filmów instruktażowych.